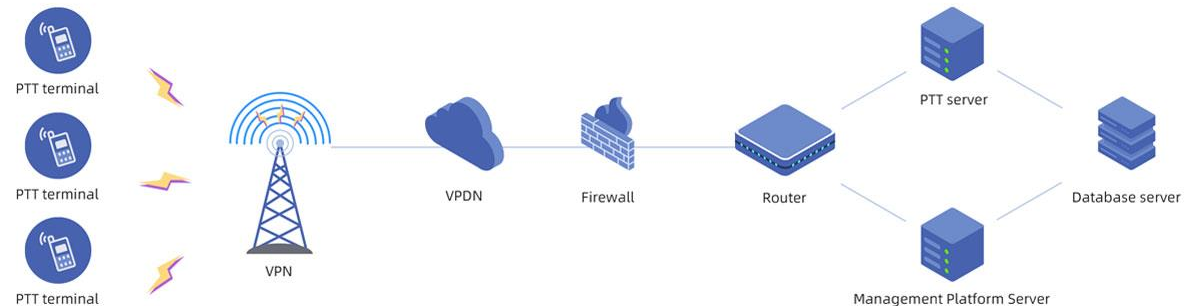


VUE D'ENSEMBLE DU SYSTÈME SEEBEE

- ATS TECHNOLOGIE A INTEGRE UN SYSTEME DE COMMUNICATION INTRA EQUIPE SOUS LA FORME DE TALKIE WALKIE MAIS SANS LIMITE DE DISTANCE , AVEC DES FONCTIONS AVANCEES.
- En France la couverture est de 98 % du territoire en 2024

Couverture nationale et internationale
Si vous avez accès à des données cellulaires 2G,3G 4G ou wifi vous pouvez parler à vos autres appareils PoC disposant également d'une couverture 2G 3G 4G ou wifi.



AVANTAGES

- Appels instantanés Push-to-Talk
Contrairement aux appels sur téléphone portable, vous appuyez sur le bouton et PTT pour parler. Pas de numérotation, connexion quasi instantanée, pas d'attente pour répondre à l'appel.
- Appels privés ou de groupe. Lorsque vous effectuez un appel, tous vos combinés PoC entendent en même temps, contrairement aux appels téléphoniques qui sont généralement un à un.
- Géolocalisation GPS. De nombreux systèmes PoC vous permettent de visualiser l'emplacement en temps réel de chaque appareil PoC.

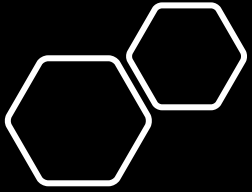


PoC signifie Press-to-talk Over Cellular. Ce n'est pas une technologie radio bidirectionnelle à proprement dit, mais se comporte très bien comme tel. PoC est la technique qui consiste à utiliser le réseau de téléphonie mobile pour effectuer des appels se comportant comme une radio bidirectionnelle classique avec accès instantané et appels un à plusieurs, mais bénéficiant de la couverture mondiale des réseaux de téléphonie cellulaire, GSM, 3G, 4G etc

CONCRETEMENT A QUOI CA SERT ?

- **Contact permanent avec les équipes au niveau national**
- **Geolocalisation de la personne avec historique**
- **Protection du travailleur isolé**

- Moniteur dispatcher version pc
- Replay position GPS des radios
- Rapport de vitesse des radios
- Alerte sortie zone de travail
- Enregistrement des conversations radio
- Communication radio illimitée
- Alerte entrée zone de travail
- Alerte travailleur isolé
- Journal des conversations radios
- Replay de position radio
- Couverture sans limite
- Alerte radio inactive
- Dispatcher version mobile
- Suivi de radio
- Appel de groupe
- Alerte SOS



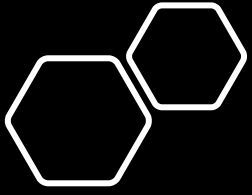
COMMENT CA MARCHE ?

- Chaque personnel est équipé soit d'une radio soit d'un téléphone
- Le chef de groupe utilise soit un téléphone soit le logiciel de dispatch
- Le gestionnaire peut créer et modifier à la volée les droits des personnes

The screenshot displays the 'seebee' web application interface. The top navigation bar includes the 'seebee' logo and a 'GROUPE ATS' section with a 'Logout' button. A left sidebar lists various management functions: User Management, Group Management, Orders Center, Department, Patrol Management, Patrol Management 2.0, Multimedia Management, Audio List, Map, news, and Personal Center. The main content area is titled 'Statistics->' and contains a table with the following data:

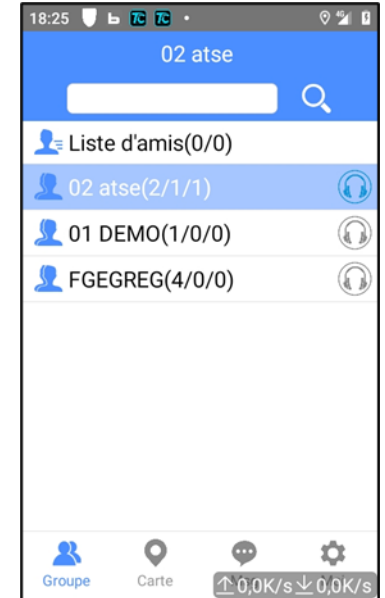
Total Users:	154
Normal Users:	154
Paused Users:	0
Online Users:	33
The Number Of Groups:	31
Number Of Accounts:	154

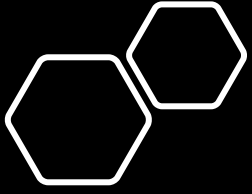
Below the statistics, there is a 'PUSH TO TALK' section. It features a 'Liste d'utilisateurs' (List of users) sidebar with a search bar and a list of users including 'Tous', 'En L...', 'Hors', 'Grou...', 'TECHNIQUE(14/2/0)', 'DEMO(11/2/2)', 'SGP DEMO(4/0/0)', 'AUDIO(10/2/0)', 'PC MOBILE(4/0/0)', and 'DEMO2(11/2/0)'. The main area shows a grid of user icons with names and connection status, such as 'DEMO2 (Ce Groupe)', 'DEMO3 (Ce Groupe)', 'ADMIN Julien (Hors Connexion)', 'DEMO1 (Hors Connexion)', 'DEMO4 (Hors Connexion)', 'DEMO5 (Hors Connexion)', 'DEMO6 (Hors Connexion)', 'MANAGER 75 (Hors Connexion)', 'SGP DISPATCH (Hors Connexion)', 'TALKIE TEST (Hors Connexion)', and 'VOITURE JULIEN (Hors Connexion)'. At the bottom, there are buttons for 'PTT', 'Groupe PTT', 'Diffusion En Groupe', and 'Diffusion'.



EQUIPEMENT DU PERSONNEL

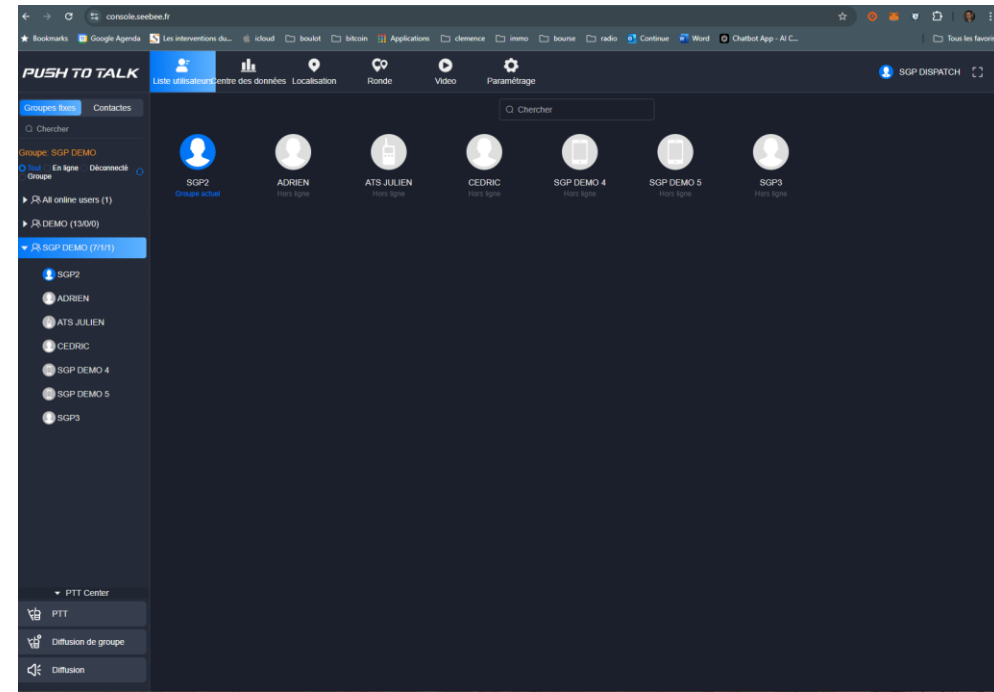
- - Une application android peut s'installer sur le telephone type crosscall
- Une radio avec ou sans ecran
- Une carte sim

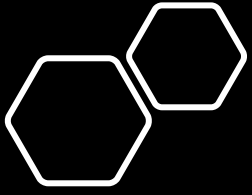




EQUIPEMENT DU CHEF DE GROUPE

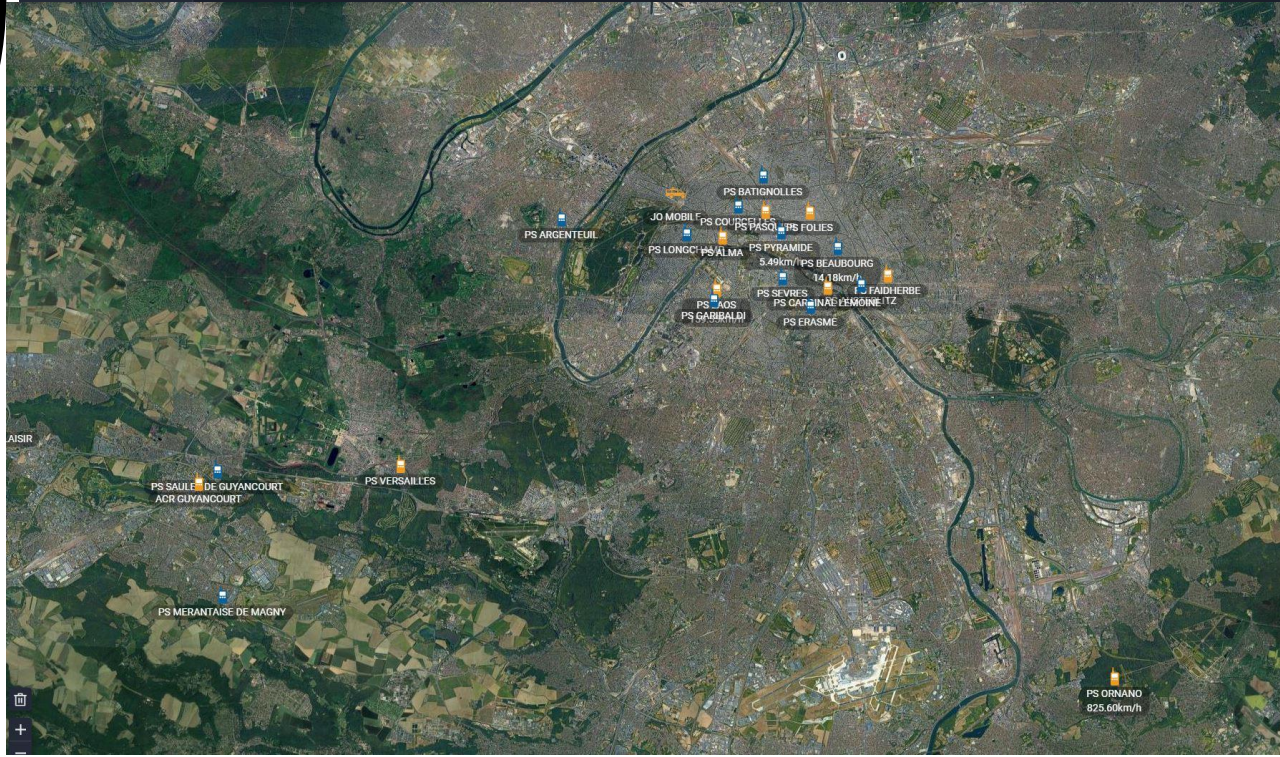
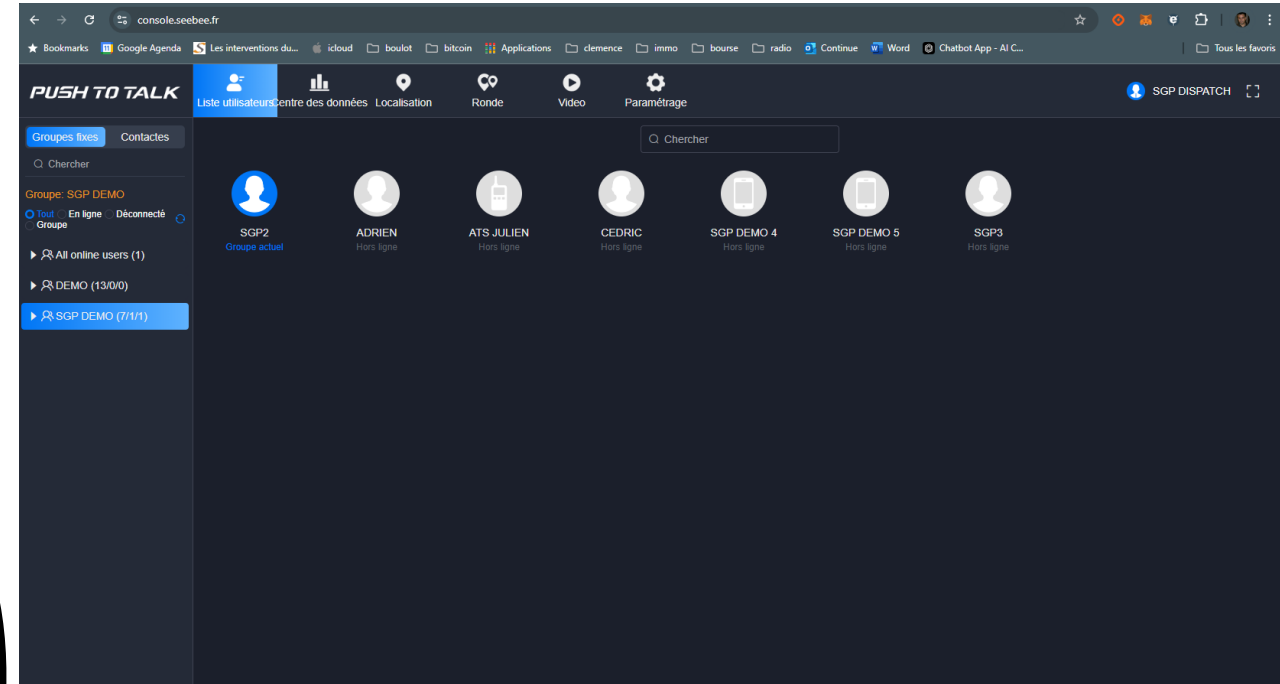
- - Une application android peut s'installer sur le telephone type crosscall
- Une radio avec écran
- Une carte sim
- Un pc avec le logiciel dispatch

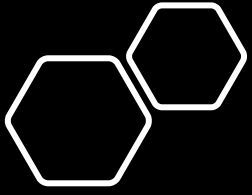




LOGICIEL DISPATCH

- GESTION DES COMMUNICATIONS
- GEOLOCALISATION
- RECEPTION DES PTI
- ECOUTES

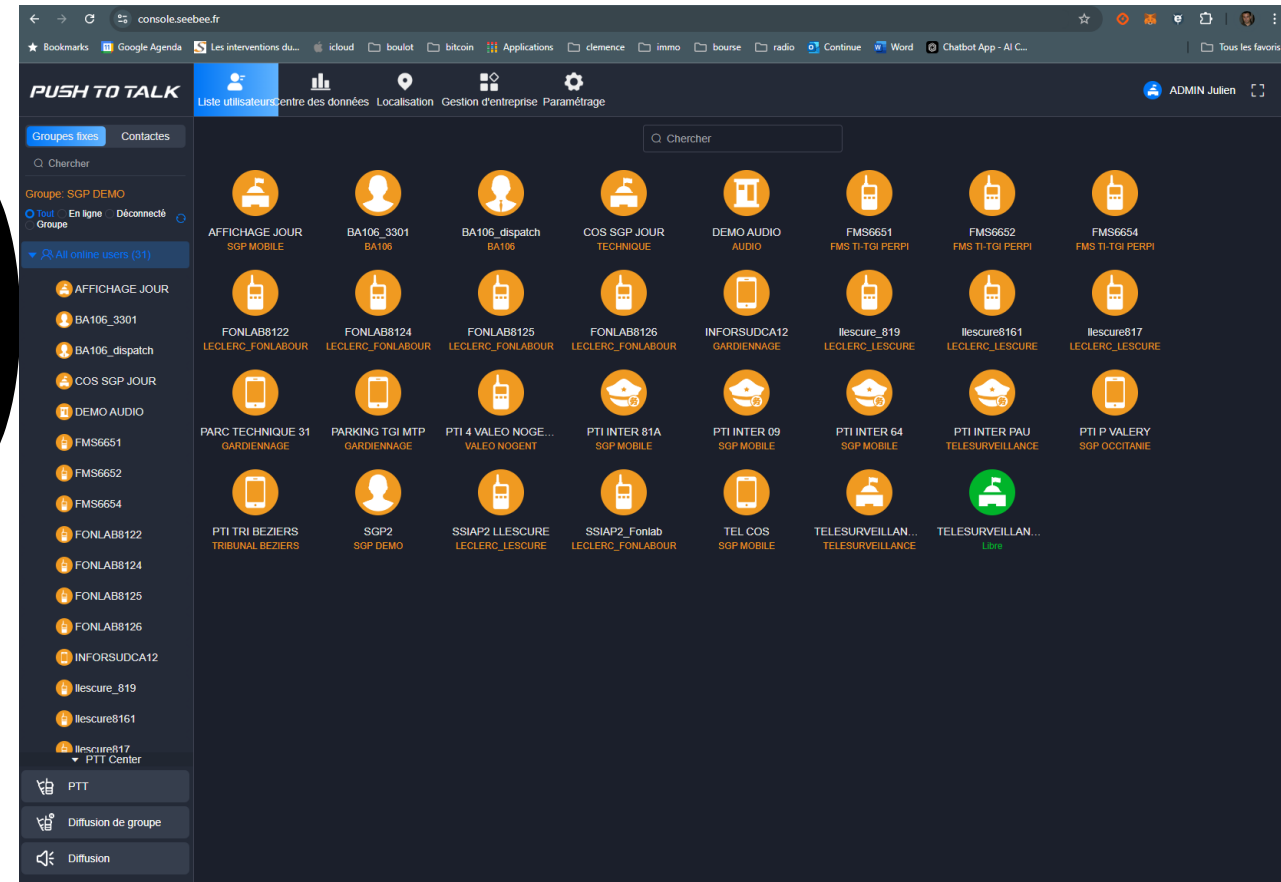




SOLUTION PTI / DATI

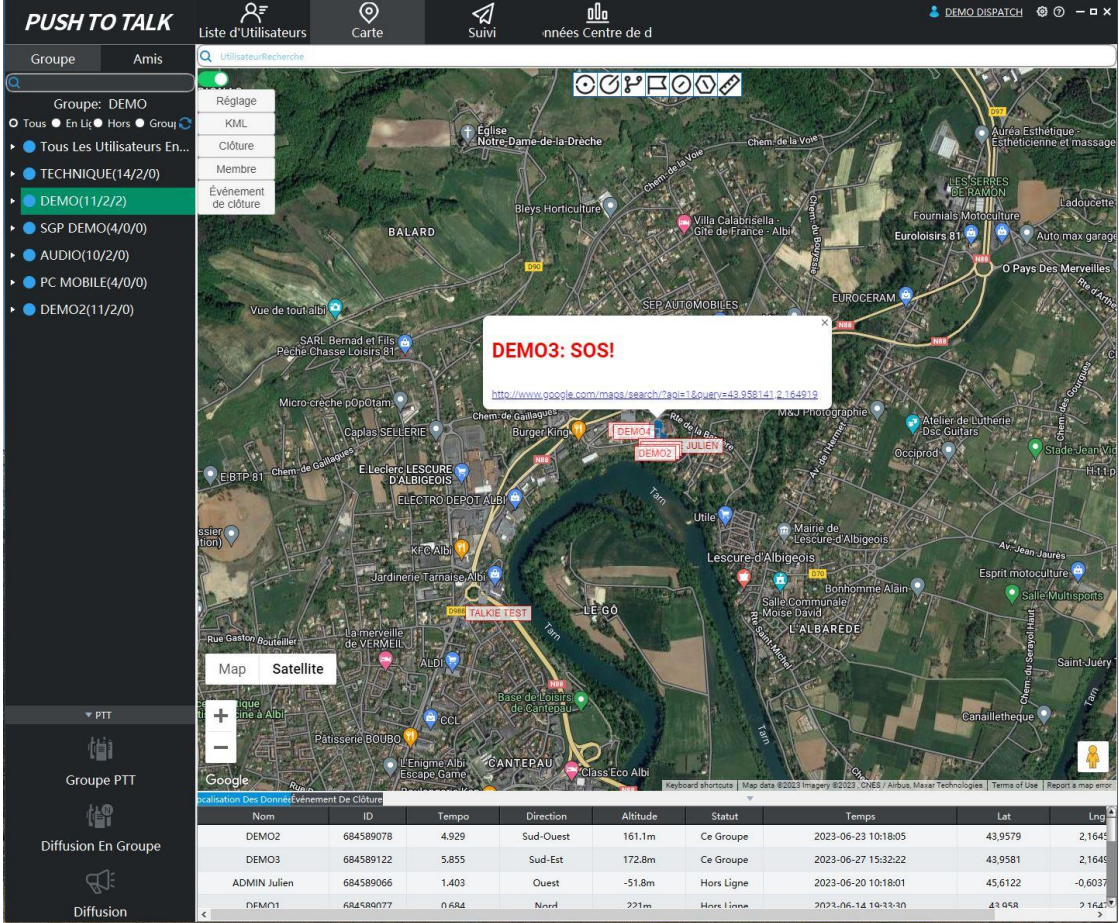
- PAR BOUTON SOS
- PERTE DE VERTICALITE
- GEOLOCALISATION DE L'ALERTE

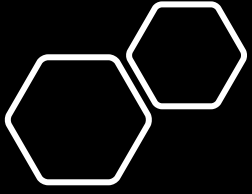
Contrôle de la bonne mise en
marche du PTI





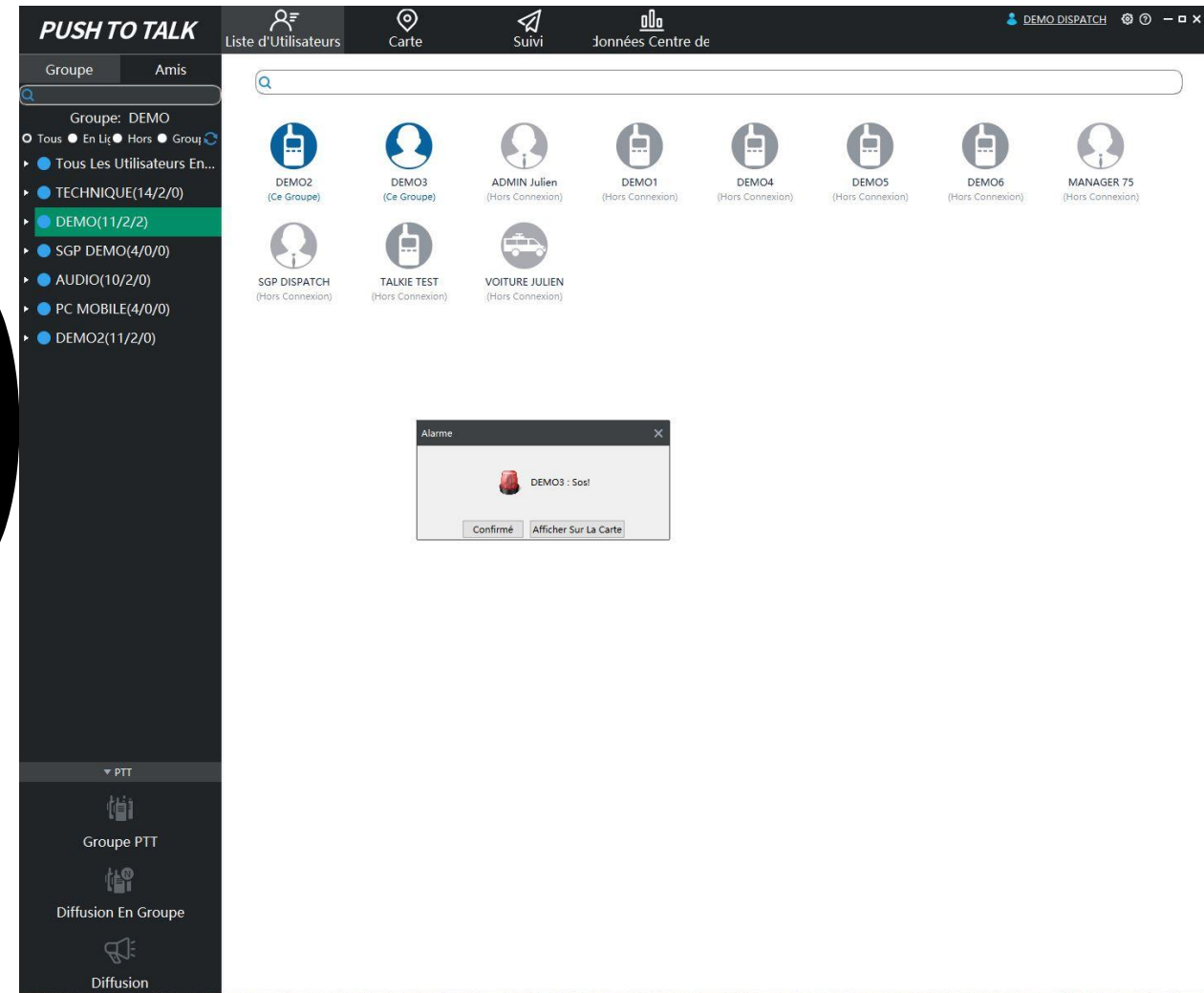
- **EN APPUYANT SUR “AFFICHER SUR LA CARTE” LA CARTE APPARAÎT AVEC LA LOCALISATION DU PTI**





PERTE DE VERTICALITE

- AFFICHAGE ET SON D'ALERTE SUR LE PC DISPATCH
- EN APPUYANT SUR "AFFICHER SUR LA CARTE" LA CARTE APPARAÎT AVEC LA LOCALISATION DU PTI
- GEOLOCALISATION DE L'ALERTE



COMPARAISON SOLUTION

SEEBEE

- RADIO = pas de cout d'infrastructures
- PTI = pas d'appareil supplémentaire
- GEOLOCALISATION= lié à la personne et non au véhicule

AUTRES TECHNOLOGIES

- RADIO = location licence ARCEP + location relais UHF
- PTI = achat appareil + abonnement
- GEOLOCALISATION= boitier installé dans le véhicule

EQUIPEMENT INDIVIDUEL

RADIO INRICO T522A / OU T320



TELEPHONE INRICO S300



RADIO CHEF DE GROUPE



Possibilité de gérer plusieurs groupes en même temps , un groupe radio représentant plusieurs radios

Le chef de groupe peut écouter tous les groupes et converser avec seulement 1 groupe ou 1 seule radio , les manipulations se font à la volée

